

APLICACIÓN: SANIDAD

CLIENTE: HOSPITAL DE SALLANCHES

CENTRAL DE ENERGÍA: 2 X 1600 kVA

LUGAR: SALLANCHES (74) – FRANCIA

Créditos fotográficos: MontBlancLive

KOHLER-SDMO GARANTIZA EL ABASTECIMIENTO ELÉCTRICO DEL HOSPITAL DE SALLANCHES

El hospital de Sallanches es uno de los siete centros sanitarios del GTH (Comunidad hospitalaria de territorio, por sus siglas en francés)

Léman-Mont Blanc en Alta Saboya. Su capacidad es de más de 400 camas para una media anual de 33 000 casos de urgencia médica, 5000 intervenciones quirúrgicas y 1400 nacimientos.



Adaptación de la central auxiliar a las nuevas necesidades del centro

El establecimiento estaba dotado de una central auxiliar KOHLER-SDMO con 2 grupos electrógenos de 650 kVA, instalados en los años noventa. Esta central funcionaba con eliminación de los picos de consumo (únicamente en Francia) de noviembre a marzo.

La ampliación del centro hizo necesarias la adecuación de la instalación y la optimización de la potencia del grupo electrógeno para responder a los nuevos requisitos del establecimiento.

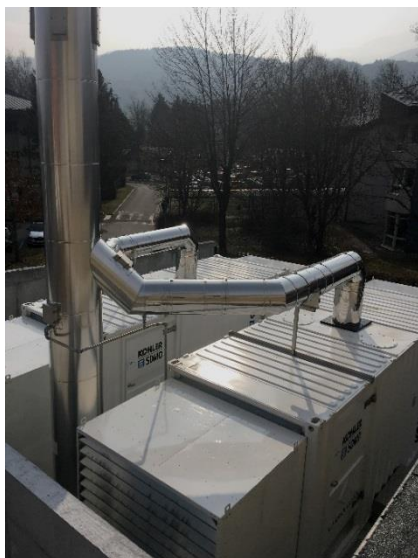
El hospital solicitó a una oficina de desarrollo de Lyon, especializada en **abastecimiento eléctrico**, la realización de una auditoría completa de la instalación eléctrica auxiliar, la elaboración de un pliego de condiciones para la construcción de la nueva central y la tramitación de una licitación pública.

La nueva central debía cumplir con el reglamento 2910, que regula las emisiones de los motores y turbinas de combustión en Francia.

El anteproyecto materializado gracias las imágenes 3D

Para responder a la licitación, la **oficina de estudios de instalación** de KOHLER-SDMO propuso la realización en contenedores insonorizados de 20 pies. El local que albergaba la antigua central auxiliar era demasiado estrecho para dar cabida a los nuevos grupos electrógenos.

Esta fase de anteproyecto con la **confección de imágenes 3D** de la central instalada *in situ* permitió al cliente juzgar **la estética** de la nueva central. Los grupos electrógenos no solo debían garantizar el abastecimiento de energía auxiliar para las instalaciones, sino que además debían integrarse de forma armoniosa en el conjunto de edificios, ubicado a **las puertas del Mont Blanc**.



Una relación de confianza

La oficina de desarrollo, responsable del proyecto, se decantó por la solución KOHLER-SDMO entre las múltiples opciones del mercado. El hospital de Sallanches, que ya conocía a KOHLER-SDMO desde hace años, aprobó la elección.

La solución seleccionada consiste en 2 grupos electrógenos de funcionamiento mutuo de 1600 kVA en contenedores de 20 pies. Cada grupo electrógeno puede abastecer energía auxiliar a la red o funcionar en régimen mutuo.

Una **chimenea multiconducto**, común a ambos grupos electrógenos, completa el conjunto para cumplir con el reglamento 2910.

El servicio técnico del hospital pudo descubrir los grupos electrógenos en una **fase de aprobación** en la fábrica de KOHLER-SDMO en Brest antes de la entrega y la instalación del material.

